



地址:深圳市南山区高新区高新南七道015  
号深港产学研基地西座W403 (518057)  
电话:0755-86110676  
手机:182 0098 9719  
邮箱:huangcj@chinawisest.com  
网址:www.chinawisest.com

THE FUTURE IS ON

## 智能照明系统产品手册

助您轻松节能，善用资源



## LC-Net 智能灯光控制系统



华智 LC-Net 智能灯光控制系统是一套基于 CAN 总线协议的照明控制系统，为分布式控制、模块化结构系统，具有可靠性高、安装简单和易于管理等特点。

华智 LC-Net 智能灯光控制系统能预设多个场景，使灯光效果的精彩演绎进入一个崭新的境界。预置的多个场景按钮可以让你轻易地调出符合现场气氛的、恰到好处的灯光效果，而无需进行繁琐的操作。配合感应器使用可以为客户提供完整的照明能源管理解决方案。

多种墙面按键控制器和触摸式控制器可供选择，使系统操作十分简单，适用于商业大楼，办公写字楼，会展中心，体育馆，会所，多功能厅，会议中心，品牌专卖店，学校，博物馆，景观照明，银行，码头，机场和车站等各类建筑。



# 系统电源

标准的 35mm 导轨式安装，为 LC-net 总线上的设备提供 24VDC 工作电源，提供 500mA 和 2A 二种规格总线系统电源。通用的 RJ45 接线方式，使安装，维护变得更加简单方便。

产品编号	产品描述
LNPWR-10B	系统电源供应器，2A 输出，220VAC
LNPWR-05B	系统电源供应器，500mA 输出，220VAC



图 1  
LNPWR-10B



图 2  
LNPWR-05B

# 导轨式继电器模块

4 路 /6 路 /8 路导轨式继电器模块，每路最大 16A 负载输出。CAN 总线连接系统集中控制。每回路唯一寻址，独立属性、群组、场景存储空间，冗余手动开关。开关消弧技术，适用于 LED 灯，卤素灯，白炽灯，荧光灯等常见光源。每个继电器均配有手动开关，可手动开闭继电器。标准 35mm 导轨式安装。

## 产品特点

- 每个继电器均带有应急输入端口
- 零点判断开闭继电器
- 自锁型继电器
- 可承受最大冲击电流 50A，最大电压 400VAC
- 每个回路 8 个群组，每个群组 96 个场景
- 多路继电器分时开合，避免同时开合造成的电流过大损坏设备
- 具有电流检测功能版本可供客户选择

产品编号	产品描述
LNRL4-16B	四路导轨式继电器模块
LNRL6-16B	六路导轨式继电器模块
LNRL8-16B	八路导轨式继电器模块



图 1  
LNRL4-16B



图 2  
LNRL8-16B

## 导轨式窗帘模块

双路窗帘模块，独立控制两幅窗帘。每路最大 AC400W 负载能力。LC-Net 总线连接系统集中控制。每回路唯一寻址；独立属性、群组、场景存储空间；轻触控制按键。数字式 / 干接点开关控制型窗帘电机兼容接口。标准 35mm 导轨式安装。也可用于风机、发热设备等其他控制。

### 产品特点

- 兼容交流控制和干接点控制接口
- 轻触式开闭控制按键
- 窗帘开闭幅度控制
- 堵转电流监测
- 每个回路 8 个群组；每群组 64 个场景
- LED 状态指示

产品编号	产品描述
LNDCC-01B	双路窗帘控制器



图 1

LNDCC-01B



## 导轨式调光模块

1 路 / 2 路 / 4 路 / 6 路导轨式安装调光模块，每回路唯一寻址。CAN 总线连接，系统集中控制，每个输出通道独立属性、群组、场景存储空间，独立旁路开关。后沿控制模式，适用于可调光 LED 灯、卤素灯、白炽灯等常见可调光灯具，具有过热保护功能。

### 产品特点

- 第三方输入控制接口
- 可自适应灯具类型自动切换前沿 / 后沿调光模式
- 机械旁路开关
- 过热保护，自动切换到最低亮度
- 每个回路 8 个群组；每群组 96 个场景
- LED 状态指示

产品编号	产品描述
LNDM1-10W	单回路导轨式切相 (ELV) 调光模块，每路最大 10A 负载输出
LNDM2-05W	双回路导轨式切相 (ELV) 调光模块，每路最大 5A 负载输出
LNDM4-02W	四回路导轨式切相 (ELV) 调光模块，每路最大 2A 负载输出
LNDM6-01W	六回路导轨式切相 (ELV) 调光模块，每路最大 1A 负载输出
LNDM2-10W	双回路导轨式 0-10VDC 调光模块



图 1

LNDM2-10W



图 2

LNDM2-05W

# 网络分配器

LNBRG-00B 是具有 4 个总线 (CAN) 接口的网络分配器。可以将两个 LCNet 链路连接一起, 两个相邻的 CAN 接口为手拉手连接 (Daisy Chain), 每个 CAN 接口可以连接一路 CAN 网络。接口采用 RJ45 插座, 方便接线。此网络分配器不但可以延长 LCNet 系统的网络长度, 而且可以增加 LCNet 网络中的设备数量, 从而方便布线, 集中管理和控制。

### 产品特点

- 转发延迟小于 1ms
- 512Byte 缓存
- 网络 LED 灯慢速闪烁 - 指示网络无数据通讯
- 网络 LED 灯快速闪烁 - 指示网络正常通讯
- 自身带有终结开关, 终结 LED 灯常亮 - 指示终结开关已打开
- 无需电脑软件设置设备地址

产品编号	产品描述
LNBRG-00B	CAN 网络分配器



图 1  
LNBRG-00B

# USB-CAN 网络接口

LNUSB-00B 是 LC Net 系统的 USB 转 CAN 的接口装置。采用 USB 供电, 用于将电脑直接通过此 USB 接口接入 LC Net 系统, 从而用电脑编程软件对 LC Net 系统的设备进行编程设置, 并可通过电脑用控制软件对 LC Net 系统进行集中管理和控制。

### 产品特点

- 转发延迟小于 1ms
- 512Byte 缓存
- 网络 LED 灯慢速闪烁 - 指示网络无数据通讯
- 网络 LED 灯快速闪烁 - 指示网络正常通讯
- 自身带有终结开关, 终结 LED 灯常亮 - 指示终结开关已打开
- 无需电脑软件设置设备地址

产品编号	产品描述
LNUSB-00B	USB-CAN 网络接口



图 1  
LNUSB-00B

# 时间事件控制器

时钟控制器能直接连到控制总线上，时钟控制器能按规定的日期和时间完成各种功能包括：对某个区选择一个特定的预设置，启动和关闭传感器和动静检测器，执行网络控制的时序等功能。

## 产品特点

- 导轨式安装，LC-Net 总线供电
- 自带 LCD 显示屏
- 内置高精度电子时钟
- 内置中国、欧洲、北美、日本制式电波钟模块
- 每日 / 每月 / 每年定时控制模式
- 可编辑时间事件超过 200 组
- 配套 PC 端设置软件

产品编号	产品描述
LNTIM-00W	LCD 系统时间事件控制器



图 1  
LNTIM-00W

# 网络低压接口

网络低压接口可将其它低压设备、干接点或普通开关接入 LC-Net 网络。通过系统软件设定设备地址，并可单独编辑通道属性，用于实现不同的功能。

## 产品特点

将低压设备，干接点，普通开关接入 LC-Net 网络，可以将上述设备通过系统软件设定实现以下功能：

- 控制一个或多个回路的开关
- 控制一个或多个回路的连续调光
- 启动 / 关闭系统预设场景
- 控制任意预设场景的群体调光
- 实现特殊功能

产品编号	产品描述
LNINT-010	网络低压接口，单路
LNINT-040	网络低压接口，四路
LNINT-110	网络低压接口，单路 0-10V 输入



图 1  
LNTIM-00W





## 网络处理单元

网络处理单元是一种嵌入式网络模块，它内部集成了各种协议栈，如 TCP/IP, Modbus, DMX 等，用户利用它可以轻松完成嵌入式设备的网络功能，在智能灯光控制系统中，它负责将系统中设备的状态实时反馈到中控系统或中控软件，并且担任远程控制中转的角色，使得中控系统或中控软件和智能灯光控制系统可以有效地进行沟通。

产品编号	产品描述
LNDLR-DMX	网络处理单元 LCNet-DMX512
LNDLR-TCP	网络处理单元 LCNet-TCP/IP
LNDLR-MOD	网络处理单元 LCNet-Modbus
LNDLR-EIB	网络处理单元 LCNet-EIB/KNX



图 1  
LNDLR-EIB



图 2  
LNDLR-DMX

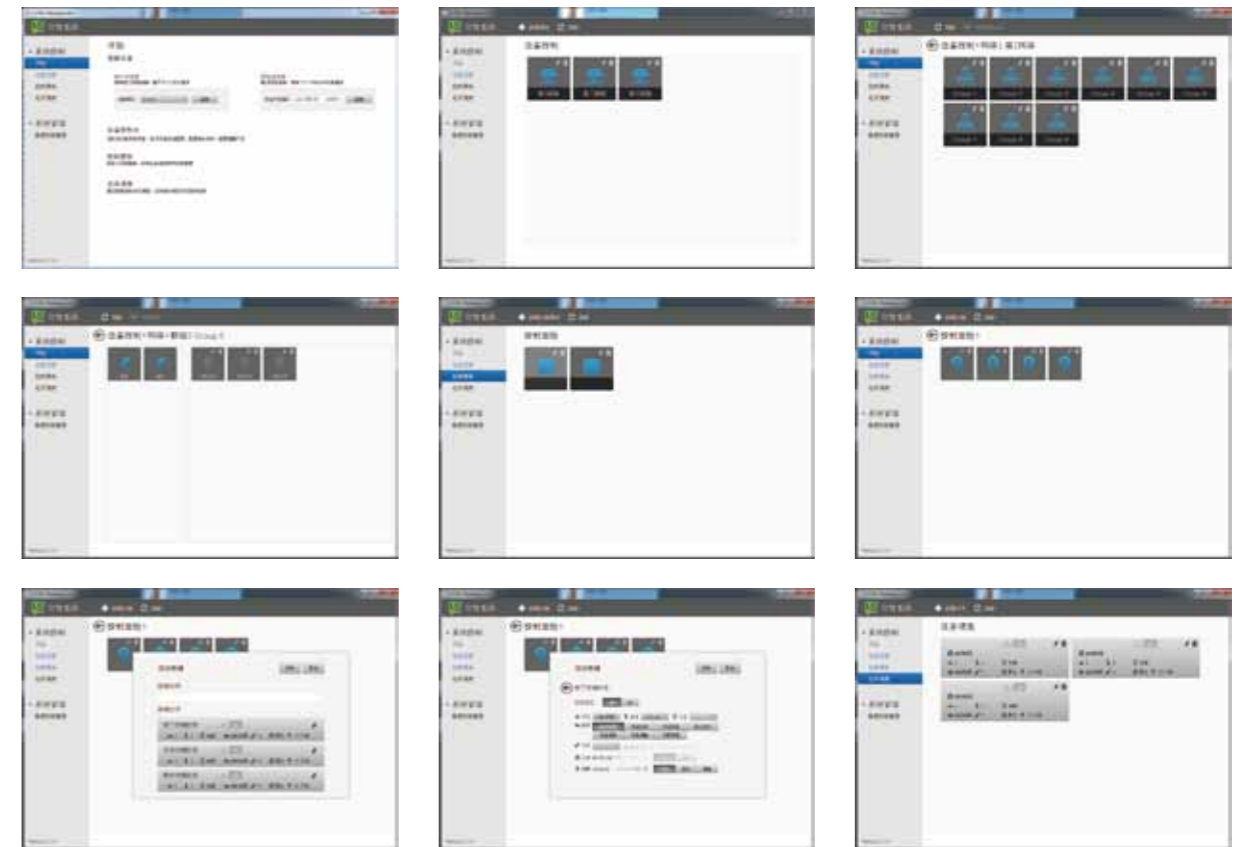


图 3  
LNDLR-MOD

## 图形化控制软件

LC-Net Navigator 图形用户界面软件不仅提供有关设备和灯光控制系统的生动视图，还可以通过“鼠标一点”的操作，对整个系统进行集中控制。LC-Net Navigator 让房间组合和灯光变化之类的工作变得简单快捷，所有这些都由一台电脑进行远程操控。LC-Net Navigator 是会议中心、宴会、会议场所以及其他大规模的应用场所进行灯光控制的最理想工具。

产品编号	产品描述
LNNAV-000	LC net Navigator. 图形化控制软件



## 墙面按键控制器

墙面按键控制器。通过 CAN 总线和 LC Net 系统相连，实现对系统的控制。面板可手动锁定；按键音可选择关闭；按键功能设置灵活，每个按键可根据用户不同的功能要求，直接由电脑软件进行设置；实现控制一个或多个回路的开关、调节灯光亮度（调亮或调暗）、控制一个场景；全关或全开等功能，可控制灯光，窗帘，换气扇等各种负载。LED 灯指示目前按键的工作状态。面板采用 Las Vegas 系列设计风格，标准 86 底盒安装；边框需要单独订购，并有 5 种金属边框和 5 种玻璃边框供选择。

### 产品特点

- Las Vegas 系列面板，边框可更换
- 面板有锁定和解锁功能
- 可设置设备地址（默认为一个通道地址）
- 每个按键可编辑三种工作状态模式（按下，保持和释放）
- 每个按键可根据客户要求通过电脑编程软件设置其属性
- 可编程设置场景的权限级别
- 按键 LED 灯显示当前工作状态
- 可选择关闭或开启按键音
- 产品背部有终端终结拨动开关
- 标准的 86 底盒安装
- 具有较强的抗干扰能力，本身不会产生有害干扰

产品编号	产品描述
LNSW-04S	4 键墙面控制器
LNSW-08S	8 键墙面控制器
LZWPO-00B	LZ 系列产品高光黑金属边框



图 1

LNSW-08S



## 墙面触摸式控制器

墙面触摸式多功能控制器是一种使用触摸控制按钮取代传统触点按键的控制面板，通过您的手指轻轻触摸传感器的区域，就可以启动系统功能。该控制器系列有 1-9 个可编程按钮可选，按键背景和按键内容可以用户自定义。

### 产品特点

- 标准 CAN 总线系统设备
- 使用 RJ45 连接器。易于布线 and 可靠，适用于超五类线
- 标准的 86\*86 面板
- 1-9 个预编程按钮。
- 按钮的提示音可以关闭
- 抗干扰
- LED 状态及夜光指示

产品编号	产品描述
LNSW-01T	1 键触摸式面板
LNSW-02T	2 键触摸式面板
LNSW-04T	4 键触摸式面板
LNSW-05T	5 键触摸式面板
LNSW-06T	6 键触摸式面板
LNSW-08T	8 键触摸式面板
LNSW-09T	9 键触摸式面板

